



BUSINESS
CLOUD



myDATA
CLOUD

Πλατφόρμα για το σύστημα **myDATA** της ΑΑΔΕ



myDATA

Μία μεγάλη αλλαγή

Αφορά **ΟΛΕΣ** τις επιχειρήσεις στην Ελλάδα,
χωρίς εξαιρέσεις!

Δημιουργεί **NEES** διαδικασίες έκδοσης
παραστατικών.

Δημιουργεί **NEES** απαιτήσεις για λογιστές &
λογιστήρια.

myDATA

Αφορά την ΑΑΔΕ

Δεν αφορά τη ΓΓΠΣ

Τι είναι

Τα ηλεκτρονικά βιβλία ή αλλιώς myDATA είναι ένα νέο σύστημα της ΑΑΔΕ για τον σχηματισμό ηλεκτρονικών βιβλίων εσόδων & εξόδων.

Πώς δουλεύει

Με ηλεκτρονική (online) καταχώρηση/διαβίβαση όλων των παραστατικών, με την οποία θα δημιουργούνται και οι απαραίτητες λογιστικές εγγραφές προκειμένου να προσδιορίζεται το φορολογικό αποτέλεσμα.

Κάθε πότε πρέπει να γίνεται η ενημέρωση

Σε σχεδόν πραγματικό χρόνο.

myDATA

Ηλεκτρονική διαβίβαση

Επιτυγχάνεται ο σχηματισμός των ηλεκτρονικών βιβλίων των επιχειρήσεων

Τι στοιχεία διαβιβάζει

Η Επιχείρηση είναι υποχρεωμένη να διαβιβάζει Σύνοψη των Παραστατικών που λαμβάνει - δηλαδή έξοδα/ δαπάνες και αγορές. Παράλληλα πρέπει να διαβιβάζει τους Χαρακτηρισμούς Συναλλαγών και τις Λογιστικές Εγγραφές Τακτοποίησης που την αφορούν.

Κατηγορίες Παραστατικών του myDATA

- Αντικριζόμενα παραστατικά εκδότη
- Μη αντικριζόμενα παραστατικά εκδότη
- Αντικριζόμενα Παραστατικά Λήπτη
- Μη αντικριζόμενα παραστατικά λήπτη

Υπάρχει αντιπαραβολή

Όλες οι συναλλαγές εκδοτών - ληπτών αντιπαραβάλλονται με σκοπό τον περιορισμό των πλαστών και εικονικών συναλλαγών.

myDATA

Πότε;

Η ΑΑΔΕ πιέζει για άμεση ενεργοποίηση

Πότε ξεκινά η εφαρμογή του myDATA;

Εδώ και ένα χρόνο, κάθε τρίμηνο παίρνει παράταση. Ρεαλιστικά από 1^η Ιανουαρίου 2022.

Θα έχει αναδρομική ισχύ;

Δεν το γνωρίζουμε. Πιθανώς εάν ξεκινήσει η υποχρεωτική ισχύς το 2022, οι επιχειρήσεις να πρέπει να έχουν διαβιβάσει όλα τα παραστατικά εσόδων (συνόψεις & χαρακτηρισμούς) που εξέδωσαν από 01/01/2021 έως και την 31/12/2021.

Θα υπάρξουν κυρώσεις;

Δεν έχουν αναφερθεί συγκεκριμένα πρόστιμα. Όλο το 2021 είναι προς το παρόν σε προαιρετική και δοκιμαστική περίοδο, χωρίς καμία κύρωση για λάθη, ετεροχρονισμένες αποστολές κτλ.

myDATA

Τέλος στα χειρόγραφα

Ανάγκη χρήσης εμπορικής εφαρμογής (ERP)

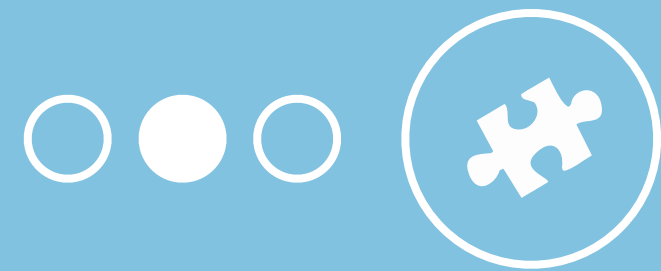
Πως διαβιβάζονται τα δεδομένα στο myDATA

Η κάθε επιχείρηση είναι υποχρεωμένη να διαβιβάζει όλα τα παραστατικά που εκδίδει και δέχεται με ηλεκτρονικό τρόπο στην πλατφόρμα της ΑΑΔΕ.

- Εμπορική/Λογιστική Διαχείριση (ERP)
- Φορολογικούς Μηχανισμούς & Ταμειακές
- Υ.ΠΑ.Η.Ε.Σ Πάροχοι Ηλεκτρονικής Τιμολόγησης
- Με API από τρίτες πλατφόρμες (mydatacloud.gr)

Ο τρόπος ενημέρωσης εκτός εφαρμογών

Για πολύ μικρό πλήθος συναλλαγών, θα υπάρξει μία ειδική φόρμα καταχώρησης δεδομένων στην πλατφόρμα της ΑΑΔΕ.



Ηλεκτρονικά Βιβλία

Λογιστές & myDATA

Συνεχίζουν ό,τι κάνουν και σήμερα, αλλά με λιγότερο data entry και περισσότερο έλεγχο.

Ηλεκτρονικά Βιβλία

Οι εγγραφές του myDATA

Διαβίβαση συναλλαγών μέσω τυποποιημένων
συνόψεων & χαρακτηρισμός δεδομένων/συναλλαγών

Η σύνοψη παραστατικού στο myDATA

Είναι η περίληψη κάθε παραστατικού εσόδων/εξόδων.

Header

Στοιχεία συναλλασσόμενων, νόμισμα συναλλαγής,
ισοτιμία νομίσματος, χώρα, τρόπος πληρωμής,
διατάξεις απαλλαγής.

Footer

Συνολική αξία, αξία ΦΠΑ, σύνολα φόρων, κρατήσεων
κτλ.

Body

Δεν περιέχει αναλυτικά τις γραμμές του παραστατικού
Οι γραμμές είναι ομαδοποιημένες κατά συντελεστή
ΦΠΑ.

Ηλεκτρονικά Βιβλία

Χαρακτηρισμοί στο myDATA

Είναι η λογιστική τακτοποίηση των δεδομένων μιας σύνοψης στα ηλεκτρονικά βιβλία.

Χαρακτηρισμός συνόψεων εσόδων

- Χαρακτηρισμός ως προς την προέλευση του εσόδου π.χ πωλήσεις εμπορευμάτων, υπηρεσιών κτλ.
- Χαρακτηρισμός ως προς την κατάταξη του εσόδου στο Ε3 π.χ Ε3_561_001 (πωλήσεις αγαθών & υπηρεσιών χονδρικές)

Χαρακτηρισμός συνόψεων εξόδων

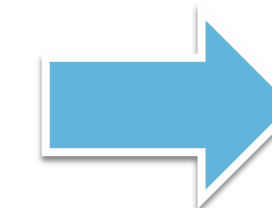
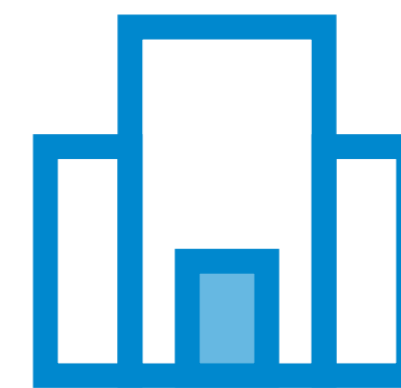
- Χαρακτηρισμός ως προς την προέλευση του εξόδου π.χ αγορές εμπορευμάτων, παγίων, γενικά έξοδα ΜΔΕ ΦΠΑ κ.λπ
- Χαρακτηρισμός ως προς την κατάταξη του εξόδου στο Ε3 π.χ. Ε3_102_001 (Αγορές εμπορευμάτων Χονδρικές)
- Τον κωδικό του εντύπου Φ2 που ενημερώνουν π.χ 361 – Αγορές & δαπάνες στο εσωτερικό της χώρας

Παράδειγμα

Εγγραφές στο myDATA

Ενημέρωση Ηλεκτρονικών Βιβλίων

ΕΠΙΧΕΙΡΗΣΗ Α



ΤΔΑ 12345

ΕΠΙΧΕΙΡΗΣΗ Β



Κινήσεις myDATA Επιχείρησης Α

- Αποστολή Σύνοψης @ myDATA
- Αποστολή Χαρακτηρισμού @ myDATA
- Επιστροφή Μοναδικού Αριθμού Καταχώρησης (Μ.ΑΡ.Κ.) από myDATA
- Εγγραφή στα Ηλεκτρονικά Βιβλία Εσόδων

Κινήσεις myDATA Επιχείρησης Β

- Εγγραφή στα Ηλεκτρονικά Βιβλία Εξόδων
- Ερώτηση για Συνοψεις που την αφορούν
- Χαρακτηρισμός & Αποστολή Εγγράφων

Παράδειγμα

Εγγραφές στο myDATA

Ενημέρωση Ηλεκτρονικών Βιβλίων

ΕΠΙΧΕΙΡΗΣΗ Α



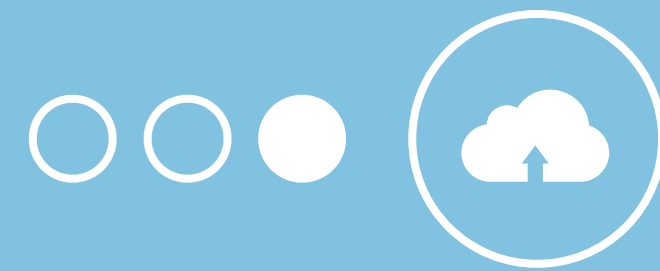
Ηλεκτρονικά βιβλία Επιχείρησης Α

ΕΣΟΔΑ

- Συνόψεις & Χαρακτηρισμός αντικριζόμενων παραστατικών εσόδων
- Συνόψεις & Χαρακτηρισμός μη αντικριζόμενων εσόδων
- Λογιστικές εγγραφές εσόδων & Χαρακτηρισμός

ΕΞΟΔΑ

- Συνόψεις & Χαρακτηρισμός αντικριζόμενων παραστατικών εξόδων
- Συνόψεις & Χαρακτηρισμός μη αντικριζόμενων εξόδων
- Λογιστικές εγγραφές εξόδων & Χαρακτηρισμός
- Συνόψεις & Χαρακτηρισμός παραστατικών που παρέληψαν οι εκδότες



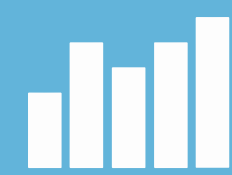
myDATA Cloud

Η λύση του Business Cloud

Μία ενδιάμεση πλατφόρμα επικοινωνίας μεταξύ των εφαρμογών και της πλατφόρμας myDATA της ΑΑΔΕ.

myDATAcloud.gr

Διαχείριση



Μία πλήρης πλατφόρμα διαχείρισης παραστατικών.

Μεταβίβαση εσόδων/εξόδων στην ΑΑΔΕ σε πραγματικό χρόνο, με ιστορικό και αναφορές των παραστατικών κάθε επιχείρησης.

Επεξεργασία



Πρόσβαση ιδιοκτήτη και λογιστή της επιχείρησης για επεξεργασία των χαρακτηρισμών κάθε παραστατικού. Συγκεντρωτικές καταστάσεις για εύκολο έλεγχο και ενημερώσεις σε περίπτωση λάθους.

Διαθέσιμο API



Δυνατότητα διασύνδεσης για την αποστολή & λήψη παραστατικών εσόδων/εξόδων, με το σύστημα myDATA της ΑΑΔΕ.

Κατάλληλο για κάθε εφαρμογή που θέλει να αποστέλλει παραστατικά, χωρίς να αναπτύξει περαιτέρω συστήματα.

myDATA Cloud

Διασύνδεση real-time

Κάθε παραστατικό διαβιβάζεται άμεσα

Πώς δουλεύει

Κάθε εφαρμογή του οικοσυστήματος Business Cloud, καθώς και τρίτες πλατφόρμες μέσω API, αποστέλλουν σε πραγματικό χρόνο τα δεδομένα τους στην πλατφόρμα myDATA Cloud (www.mydatacloud.gr).

Πρόσβαση Επιχειρηματία & Λογιστή

Τόσο ο επιχειρηματίας όσο και ο λογιστής του, μπορούν να έχουν πρόσβαση σε πραγματικό χρόνο από παντού, για να προσθέσουν, τροποποιήσουν, χαρακτηρίσουν και να εξάγουν δεδομένα.

Cloud και Ασφαλής

Κρυπτογράφηση, Υψηλή διαθεσιμότητα.

Σύσταση με κέρδος

Για κάθε νέο πελάτη που συστήνετε κερδίζετε!



BUSINESS CLOUD

Ευχαριστούμε για το ενδιαφέρον



Μιχαλακοπούλου 38
Αθήνα 11528



sales@businesscloud.gr



215 215 4420